



# **Б Ю Л Е Т И Н**

## **КУПА "ПАЗАРДЖИК"**

### **06 – 07 март 2021**

#### **Организатори и Ръководство:**

Състезанието ще бъде организирано от ОБЩИНА ПАЗАРДЖИК и Спортен клуб по Ориентиране "МАРАТОНЕЦ" ПАЗАРДЖИК.

Главен съдия: Димитър Давидов  
Технически ръководител 1-ви ден: Диан Бонев  
Технически ръководител 2-ри ден: Диан Бонев  
Контролен съдия: Николай Златанов  
Съдия старт: Атанас Делчев и Костадин Лупов  
Съдия финал: Васил Давидов  
Главен секретар: Марин Вичев

#### **Програма**

##### **Купа "Пазарджик" 1-ви ден – 06.03.2021 г.**

##### **СРЕДНА – УДЪЛЖЕНА дистанция м. Ливадите – НОВА КАРТА**

до 12:30 ч. проверка на документите в района на финала

13:00 ч. - Старт

16:00 ч. - Награждаване на **ПЪРВИТЕ** места и **М/Ж 10**.

##### **Купа „Пазарджик” 2-ри ден – 07.03.2021 г.**

##### **Средна дистанция м. Ливадите – обновена карта**

10:30 ч. - Старт 2-ри ден средна

13:00 ч. - Награждаване на победителите от двата дни

##### **06.03.2021 г. /събота/- Купа "Пазарджик" 1-ви ден**

##### **СРЕДНА – УДЪЛЖЕНА ДИСТАНЦИЯ**

Карта: От средно пресечен до силно пресечен терен, мащаб 1:7500, хоризонталите през 5м., реамбулирана м. Януари 2021 г. Картите са запечатани в найлонови пликове. Описанието е на лицевата страна на картата. Отделно описание ще има и на старта.

Разстояния:

От финала до старта – 200 м.

От старта до точка "К" – 100 м.

От последна КТ до финала – 80 м.

От паркинг до финал – по схемата по-долу.

Стартов интервал: 2 минути.

#### **ТЕХНИЧЕСКИ ДАННИ: Купа „Пазарджик” 1-ви ден СРЕДНА-УДЪЛЖЕНА**

<b>Група</b>	<b>Дължина м</b>	<b>Брой КТ</b>	<b>Група</b>	<b>Дължина м</b>	<b>Брой КТ</b>
Ж10	1000	4	М10	1000	4
Ж12	2200	8	М12	2200	8
Ж14	3300	12	М14	4300	15
Ж16	4300	15	М16	5000	23
Ж18	4800	18	М18	6000	26
Ж21	5000	23	М21	6000	26
Ж35	5000	23	М35	6000	26
Ж45	4800	18	М45	5000	23
Ж55	4300	15	М55	4800	18
OPEN	3300	12	М65	3300	12
			М70	2500	10
			М75	2500	10

**М/Ж 10 бягат по маркирано трасе.**

**07.03.2021г. /неделя/ Купа "Пазарджик" 2-ри ден средна.**

Карта: м. Ливадите, мащаб 1:7500 , хоризонталите през 5 м., обновена м. Януари 2021 г.

Релеф: Равнинен до средно пресечен.

Допълнителна информация:

Разстояния:

От финала до старта – 200 м.

От старта до точка "К" – 100 м.

От последна КТ до финала – 80 м.

От паркинг до финал – по схемата по-долу.

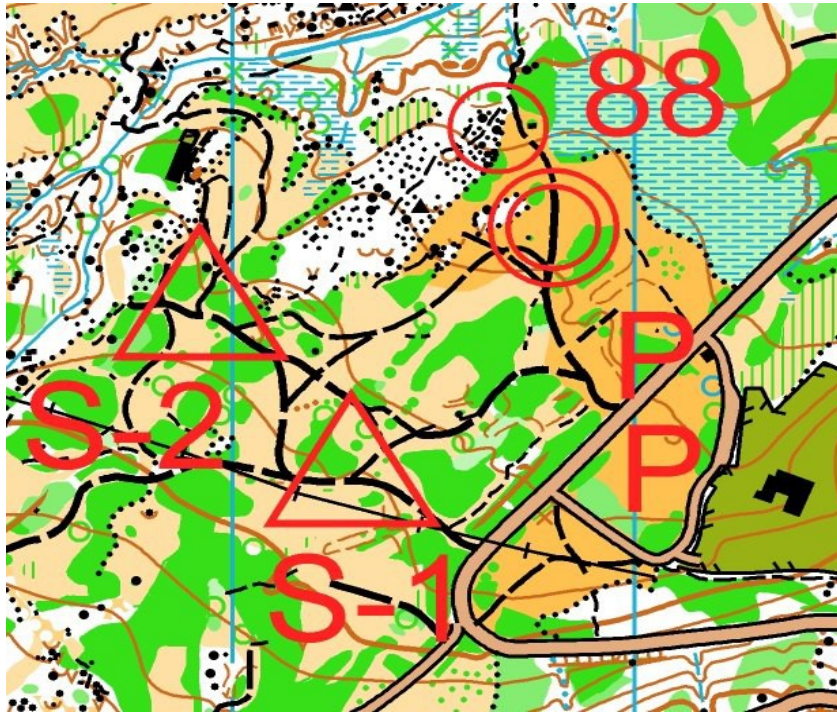
**ТЕХНИЧЕСКИ ДАННИ: купа „Пазарджик” 2-ри ден средна.**

<b>Група</b>	<b>Дължина м</b>	<b>Брой КТ</b>	<b>Група</b>	<b>Дължина м</b>	<b>Брой КТ</b>
Ж10	800	5	М10	800	5
Ж12	2300	11	М12	2300	11
Ж14	3100	15	М14	3700	15
Ж16	3700	15	М16	5100	19
Ж18	4700	18	М18	6100	20
Ж21	5100	19	М21	6100	20
Ж35	5100	19	М35	6100	20
Ж45	4700	18	М45	5100	19
Ж55	3700	15	М55	4700	18
OPEN	3100	11	М65	3100	15
			М70	3100	11
			М75	3100	11

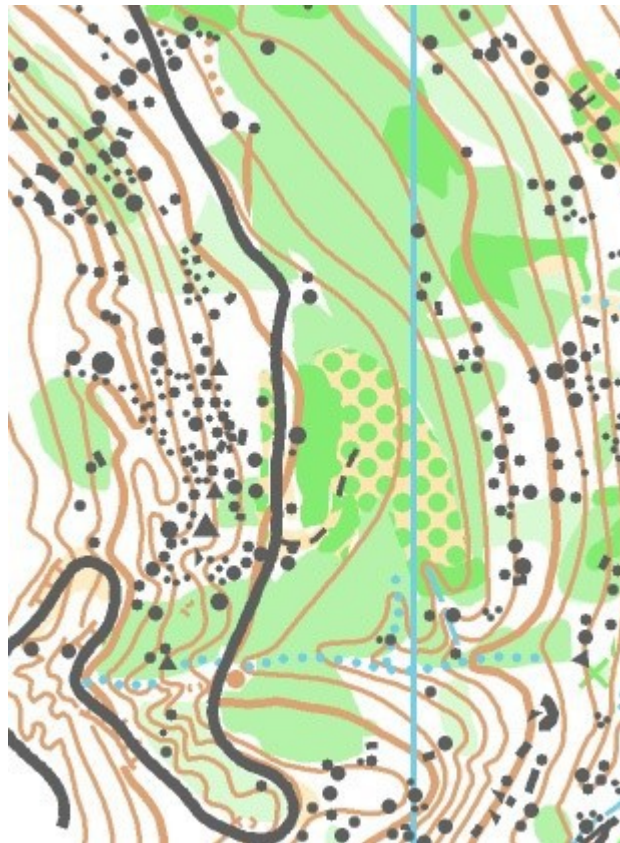
**М/Ж 10 бягат по маркирано трасе.**

**GPS Координати ще бъдат обявени допълнително.**

Схема паркинг:



Част от картата:



Телефон за връзка с организаторите:  
0898 43 43 49 – Димитър Давидов

**О Ч А К В А М Е В И !**