

БЪЛГАРСКА ФЕДЕРАЦИЯ ОРИЕНТИРАНЕ
ОБЩИНА СОПОТ
ОБЩИНА КАРЛОВО
ОБЩИНА ХИСАРЯ
ТД „ВАСИЛ ЛЕВСКИ” КАРЛОВО

БЮЛЕТИН № 1

Купа „Иван Вазов” 2018
Купа „Васил Левски” 2018
Купа „Августа” 2018

23, 24 и 25.11.2018 г. град Сопот, град Карлово, град Хисаря

Ръководство на състезанието.

Главен ръководители:

Деян Дойнов-Кмет на Община Сопот
д-р Емил Кабаиванов -Кмет на Община Карлово
инж. Пенка Дойкова- Кмет на Община Хисаря
Коста Копарански-Председател на ТД „В.Левски”,гр. Карлово
Гл.технически ръководител – Диан Бонев
Гл.секретар - Петранка Ангелова
Старши съдия Старт – Янко Захариев
Старши съдия Финал – Васил Чардаклиев
Контролен съдия –Димо Чолаков
Съдии маршрути - Атанас Вълев, Кеазим Козарев

ПРОГРАМА:

- **23 ноември /петък/ - средна дистанция, гр. Сопот, ЦГЧ**
-11.30 - 13.30 ч.- Проверка на документите в района на Старт-Финал, центъра на гр. Сопот;
-13.30 ч.- Старт за купа „**ИВАН ВАЗОВ**” 2018-средна дистанция ;карта „Сопот”, М 1:7500; /обновена 09.2018/
-16.00 ч.- Награждаване
- **24 ноември /събота/ - средна дистанция, гр. Карлово, кв. Сушица**
-11.00 - 11.45 ч.- Проверка на документите в района м. „Райковец” на север от кв.Сушица, по маркиран път до финала;
-12.00 ч.- Старт за купа „**ВАСИЛ ЛЕВСКИ**” 2018-средна дистанция ;карта „Райковец”, М 1:7500; /обновена 09.2018г.
-15.00 ч.- Награждаване на призьорите в района на финала

- **25 ноември /неделя/- средна дистанция, гр. Хисаря, кв. ЦГЧ**
 -09.00 - 09.45 ч.- Проверка на документите в района на Старт-Финал /Туристически информационен център/
 -10.00 ч.- Старт за купа „АВГУСТА” 2018 – Спринтова дистанция, карта „Хисаря” М 1:7500 обновена 09.2018г.
 -12.00 ч.- Награждаване на призьорите

ОБЩА ИНФОРМАЦИЯ

Организация на СТАРТ:

Състезателите трябва да се явят на старта за проверка 3 минути преди времето им за стартиране. След като влезе в стартовия коридор всеки състезател изчиства своята SI карта в поставената за целта SI станция/CLEAR/. След това всеки състезател проверява своя чип /CHECK/

Картите се взимат на точка „К”.

От ляво за мъже, а от дясно за жени.

Организация на ФИНАЛА:

Състезателите финишират по маркирана отсечка от последна контролна точка. На финалната линия ще има поставени финални станции, в които всеки състезател при финиширане да поставя своята SI карта, за да маркира финалното си време.

Контролни знаци: Тип фенер /30x30/ на стойки, оборудвани със SI станция, като сигнатурата е на самата SI станция

Класиране и награди: Класиралите се до трето място във всяка възрастова група ще бъдат наградени .

ТЕХНИЧЕСКА ИНФОРМАЦИЯ:

- **1. 23 ноември /петък/ ,Карта : „Сопот”, Средна дистанция**

Изработена съгласно международните изисквания на IOF.

Обновена септември 2018 г. Мащаб 1: 7 500, хоризонтални през 5 метра и размер на картния лист А4. Същите са поставени в найлонови пликосе, на които целостта да не бъде нарушавана.

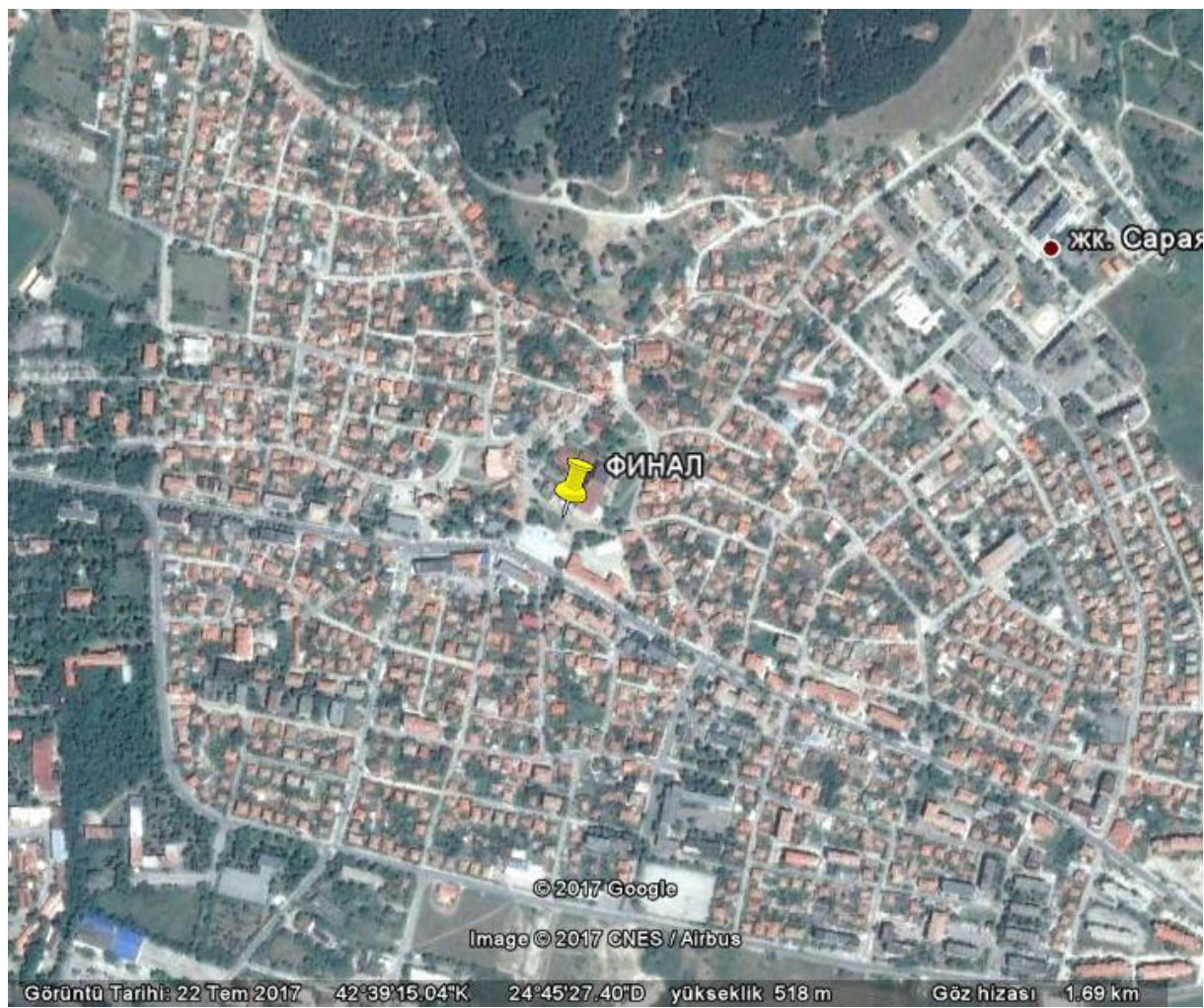
Описанията на КТ са отпечатани върху картата.

Релеф : Средно до силно пресечен с ясно изразени терени форми

Растителност: Гора смесена широколистни и иглолистни видове, с преобладаващ дървесен вид черен бор .

Пътна мрежа: Добре развита, черни пътища, има пътеки, които не си личат ясно на терена, в следствие преустановената им експлоатация.

Да се внимава при пресичане на улици, а когато се бяга по алеи да се пазят гражданите, които са неизменна част от пътничкопотока



ДЪЛЖИНИ – Купа „Иван Вазов”-2018 / средна дистанция/

Маршрут	Възрастови групи	Дължини на маршрута	Брой контролни точки
A	M18, M 21, M 35	4100	16
B	Ж 18, Ж 21, M 45	3500	15
C	M16, Ж 35 , Ж 45	3000	14
D	Ж 16, M14, M55	2600	12
E	Ж 14,Ж55 M65, Ж 65, M70	2100	11
F	M12, Ж 12	1600	7
G	M10, Ж 10	600	4

- **2. 24 ноември /събота/ Карта : „Райковец”, Средна дистанция**

Изработена съгласно международните изисквания на IOF.

Реамбулирана и изчертана септември 2017 г. Мащаб 1: 7 500, хоризонтали през 5 метра и размер на картния лист А4. Същите са поставени в найлонови пликосе, на които целостта да не бъде нарушавана.

Описанията на КТ са отпечатани върху картата.

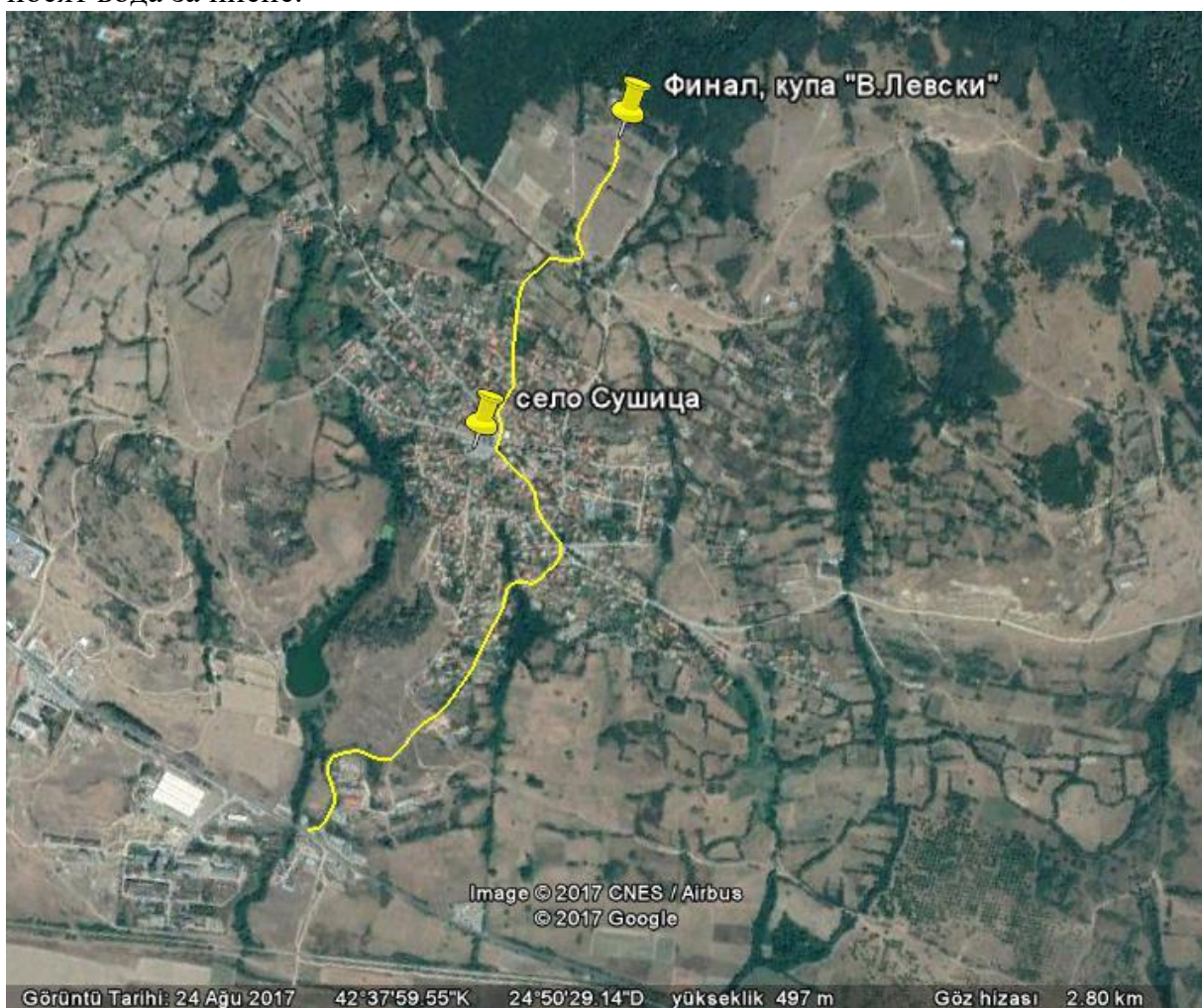
Релеф : Средно пресечен с ясно изразени теренни форми

Растителност: Гора смесена с дъб , акация и други широколистни видове .

В не горската част/поляните/, има висока и суха тревна и храстова растителност.

Пътна мрежа: Добре развита

Хидрография: Районът е беден на вода и водоизточници . Състезателите да си носят вода за пиене.



ДЪЛЖИНИ – Купа „В.ЛЕВСКИ”-2018 / средна дистанция/

Маршрут	Възрастови групи	Дължини на маршрута	Брой контролни точки
A	M18, M 21, M 35	3900	17
B	Ж 18, Ж 21, M 45	3400	14
C	M16, Ж 35 , Ж 45	3000	13
D	Ж 16, M14, M55	2500	12
E	Ж 14,Ж55 M65, Ж 65, M70	2100	10
F	M12, Ж 12	1600	9
G	M10, Ж 10	600	4

- **3. 25 ноември /неделя/, Карта : „Хисаря”, ЦГЧ, Спринтова дистанция**

Да се внимава при пресичане на улици , а когато се бяга по алеи да се пазят гражданите, които са неизменна част от пътничопотока

ДЪЛЖИНИ – Купа „АВГУСТА”-2018 / спринтова дистанция/

Маршрут	Възрастови групи	Дължини на маршрута В метри	Брой контролни точки
A	M18, M 21, M 35	2800	17
B	Ж 18, Ж 21, M 45	2600	13
C	M16, Ж 35 , Ж 45	2400	13
D	Ж 16, M14, M55	2300	14
E	Ж 14,Ж55 M65, Ж 65, M70	2200	12
F	M12, Ж 12	2100	12
G	M10, Ж 10	700	5

ОРГАНИЗАТОРИТЕ ПОЖЕЛАВАТ УСПЕШНИ СТАРТОВЕ НА УЧАСТНИЦИТЕ