



Бюлетин №1



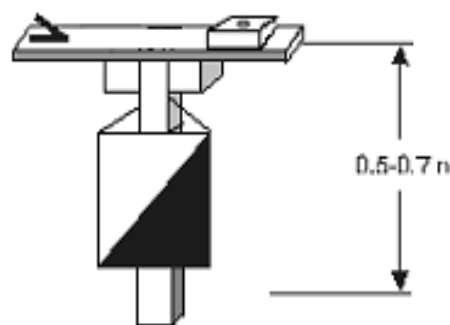
ЗА ПРОВЕЖДАНЕ НА КУПА „ИДЕАЛ СТАНДАРТ“2019

Организатор	Идеал Стандарт АД - гр.Севлиево Община Севлиево Кметство с. Здравковец СКО „Мазалат 2008“ – гр.Севлиево
Съдийски състав	Главен ръководител: Лазар Лазаров Главен съдия: Станимир Стойчев Технически ръководител: Христофор Господинов Красимир Колев Спорт Идент: Лидия Николова Контролен съдия: Милен Гургуров Съдия по маршрути: Петър Вутов, Емил Асенов Старши съдия Старт: Станимира Стойчева, Виолета Пенкова Старши съдия Финал: Йоана Христова Секретар: Милка Радева Медицинско лице: Боряна Велева
GPS координати	Паркинг-Финал: 42.962000° 25.238250° Западно от с. Здравковец /Община гр. Габрово/-1 км по маркиран път.
14 юли /неделя/	11:00 Старт Купа „Идеал Стандарт“ 2019 13:30 Награждаване

Обща информация

Контролни знаци

Контролните знаци са тип фенер на стойка оборудвана със SI станция и един перфоратор. Сигнатурата е на самата SI станция. При проблем със SI станцията състезателите перфорират върху картата си.



Организация Старт

Състезателите трябва да се явят на старта за проверка 3 минути преди времето им за стартиране. След влизане в стартовия коридор всеки състезател **ИЗЧИСТВА** своята SI карта в поставените за целта SI станции. След това я **ПРОВЕРЯВА** в следващата SI станция. В стартовите клетки ще има допълнително описание за маршрутите. Разстоянието от стартовата линия до точка "К" задължително се пробягва по маркираната отсечка. Стартира се със стартова станция.

Организация Финал

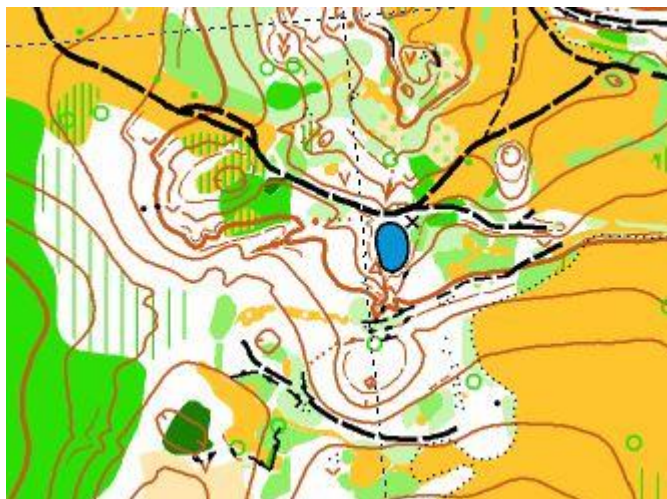
Състезателите финишират по маркирана отсечка от последна контролна точка. На финалната линия има поставени две SI станции, в които всеки състезател при финиширане поставя своята SI карта,

	за да маркира финалното си време. След финиширането състезателите преминават по маркиран коридор за обработване на SI картата.
Допълнителна Информация	Маркировката до финала и старта ще бъде БЯЛО-ЧЕРВЕНА ПВЦ лента. М/Ж 10 бягат по маркирано трасе – бяла лента.

Техническа характеристика

Карта	“Здравковец”, мащаб: 1:7500. Хоризонтали през 5 м. по стандарта на IOF-ISOM 2017. Реамбулация 2019 г.- от Христофор Господинов и Красимир Колев. Размер на картния лист А4. Картите ще бъдат отпечатани на водоустойчива хартия. Описанието е на лицевата страна на картата. Отделно ще има на старта допълнителни описания. Организаторите не се ангажират с раздаването им. Всеки самостоятелно си взима.
Релеф	Средно пресечен до равнинен със заоблени теренни форми. Множество понори, канавки, скални откоси, каменни полета.
Пътна мрежа	Добре развита. В по-голямата си част пътищата и пътеките трудно личат, поради неизползваемостта им и избуялата растителност.
Хидрография	Беден на водни обекти район с изключение на две езера, които не могат да бъдат преминавани. В района на финала няма вода за пиене.
Растителност	Широколистна и на определени места иглолистна гора. Открити поляни с избуяла растителност, които до момента не са окосени. Обработваеми площи, които не са засяти-изорани, но преминаването им е разрешено.
Стартов интервал	1 минута
Разстояния	Паркинг – Финал: 50 м. Финал – Старт: 50 м. Старт – точка К: 30 м. Последна КТ – Финал: 100 м.
Информация	В района на финала има бюфет.

ТЕРЕН



Технически данни за маршрутите

Група	Дължина, м.	Брой КТ	Група	Дължина, м.	Брой КТ
M10	1000	5	Ж10	1000	5
M12	1900	8	Ж12	1600	6
M14	2200	11	Ж14	1700	9
M16	3600	16	Ж16	3250	14
M18	4050	19	Ж18	3700	15
M21E	5000	20	Ж21E	3900	17
M35	4000	16	Ж35	3700	15
M45	3800	18	Ж45	3250	14
M50	3700	14	Ж50	2700	13
M55	3700	14	Ж55	2700	13
M60	3200	15	Ж60	2700	11
M65	3200	15	open	2300	11
M70	2700	11			

Схема за точкуване за отборното класиране на клубовете:

Точкуването ще става по следната схема:

По брой завършили състезатели в група. Напр. Ж12-6 завършили-1 място-6т., второ място-5т.,.....6 място-1т.

М/Ж 10 и OPEN не участват в отборното класиране.

Чистота

Молим отпадъците да не се изхвърлят извън определените за това места. Нека запазим природата ни чиста!

ВАЖНО!

Краен срок за попълване на поименните заявки - 09.07.2019 19:00:00.

Състезателите трябва да имат предсъстезателен медицински преглед и застраховка "Злопоука".

Паркирайте на обозначените места!

Състезателите без предсъстезателен медицински преглед, СТАРТИРАТ НА СВОЯ ОТГОВОРНОСТ!

ВНИМАНИЕ!

Забранено е преминаването през самите кратери на понорите. В голямата си част всички завършват на други понори, които са входи на пещери!!! Няма поставени контролни точки на такива.

Организаторите си запазват правото на промени.

Лица за контакт: Станимир Стойчев – 0884669305

Христофор Господинов – 0888852096

Банкова сметка: IBAN: BG22BUIN95611000060704

BIC: BUINBGSF

Банка АлианцБанкБългария АД БЦ Севлиево

ЗАПОВЯДАЙТЕ И УСПЕШЕН СТАРТ! 😊

