



Бюлетин №1



Ideal Standard

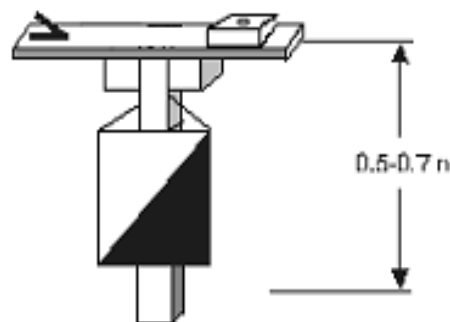
ЗА ПРОВЕЖДАНЕ НА КУПА „ИДЕАЛ СТАНДАРТ“2023

Организатор	Идеал Стандарт АД - гр.Севлиево Община Севлиево Кметство с. Младен СКО „Мазалат 2008“ – гр.Севлиево
Съдийски състав	Главен ръководител: Лазар Лазаров Главен съдия: Станимир Стойчев Технически ръководител: Христофор Господинов Спорт Идент: Десислава Миланова Медицинско лице: Боряна Велева
GPS координати	Паркинг-Финал: 43.090347, 25.188162 Центъра на с. Младен /Община гр. Севлиево/-на 14км от града, посока север.
27 май /събота/	11:00 Пристигане и регистрация – центъра на с. Младен/Община Севлиево/ 13:00 Старт Купа „Идеал Стандарт“ 2023
28 май /неделя/	10:00 Пристигане и регистрация– центъра на с. Младен/Община Севлиево/ 11:00 Старт Купа „Идеал Стандарт“ 2023 13:30 Награждаване

Обща информация

Контролни знаци

Контролните знаци са тип фенер на стойка оборудвана със SI станция и един перфоратор. Сигнатурата е на самата SI станция. При проблем със SI станцията състезателите перфорират върху картата си.



Организация Старт

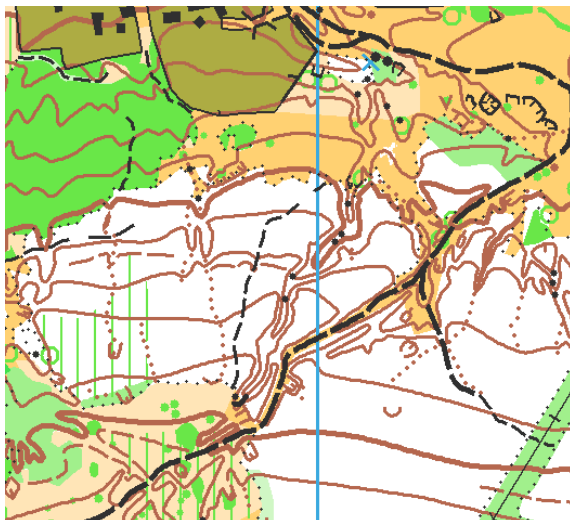
Състезателите трябва да се явят на старта за проверка 3 минути преди времето им за стартиране. След влизане в стартовия коридор всеки състезател **ИЗЧИСТВА** своята SI карта в поставените за целта SI станции. След това я **ПРОВЕРЯВА** в следващата SI станция. В стартовите клетки ще има допълнително описание за маршрутите. Разстоянието от стартовата линия до точка "К" задължително се пробягва по маркираната отсечка.Стартира се със стартова станция.

Организация Финал	Състезателите финишират по маркирана отсечка от последна контролна точка. На финалната линия има поставени две SI станции, в които всеки състезател при финиширане поставя своята SI карта, за да маркира финалното си време. След финиширането състезателите преминават по маркиран коридор за обработване на SI картата.
Допълнителна Информация	Маркировката до финала и старта ще бъде БЯЛО-ЧЕРВЕНА ПВЦ лента. М/Ж 10 бягат по маркирано трасе – бяла лента. Първият ден стартират от Старт 2 в близост до финала .

Техническа характеристика 1 ден

Карта	" Средната гора ", мащаб: 1:7500. Хоризонтали през 5 м. по стандарта на IOF. Реамбулация 2008 г.- от <u>Благой Стефанов</u> . Обновена април 2023г. от Христофор Господинов. Размер на картния лист А4. Картите ще бъдат запечатани в кристални пликове. Описанието е на лицевата страна на картата. Отделно ще има на старта допълнителни описания. Организаторите не се ангажират с раздаването им. Всеки самостоятелно си взима.
Релеф	Средно пресечен до равнинен със заоблени теренни форми, на места множество войнишки окопи и окопи за военна техника-(понори).
Пътна мрежа	Много добре развита, преобладават пътищата с голяма категория проходимост. Някои от тях са в плитки деренца. Поради извършване на санитарна сеч има множество малки пътечки.И Някои от тях не са отразени на картата. Има и пътеки от животни, които трудно личат поради неизползваемостта им. Също така има и коловози.
Хидрография	Беден на водни обекти район. В района на финала има вода за пиене.
Растителност	Разнообразна широколистна и иглолистна растителна покривка, варираща във всичките видове проходимост. Подрастът в гората е предимно от глог. 30% открити площи. Почти всички поляни на картата са напълно проходими. Поради извършваната сеч има останала листна маса и клони, което затруднява бягането.
Стартов интервал	2 минути
Разстояния	Паркинг – Финал: 0 м. Финал – Старт: 1200 м. Старт – точка К: 0 м. Последна КТ – Финал: 100 м.
Информация	В района на финала има бюфет.

ТЕРЕН



Технически данни за маршрутите

Група	Дължина, м.	Брой КТ	Група	Дължина, м.	Брой КТ
M10	800	4	Ж10	800	4
M12	2300	10	Ж12	2000	8
M14	2700	11	Ж14	2600	10
M16	4000	14	Ж16	3400	12
M18	4300	14	Ж18	4000	13
M21E	5500	16	Ж21E	4700	16
M35	4700	16	Ж35	4000	13
M45	4300	14	Ж45	3400	12
M50	4000	14	Ж50	3100	12
M55	3700	14	Ж55	3100	12
M60	3700	14	Ж60	2700	11
M65	3500	13	Ж65	2600	10
M70	2900	12			
M75	2900	12	OPEN	2800	10

Техническа характеристика 2 ден

Карта

“Младен”, мащаб: 1:7500. Хоризонтали през 5 м. по стандарта на IOF. Реамбулация 2008 г.- от Благой Стефанов. Обновена април 2023г. от Христофор Господинов. Размер на картния лист А4. Картите ще бъдат запечатани в кристални пликкове. Описанието е на лицевата страна на картата. Отделно ще има на старта допълнителни описания. Организаторите не се ангажират с раздаването им. Всеки самостоятелно си взима.

Релеф	Средно пресечен до равнинен със заоблени теренни форми, на места множество войнишки окопи и окопи за военна техника-(понори).
Пътна мрежа	Много добре развита, преобладават пътищата с голяма категория проходимост. Някои от тях са в плитки деренца. Поради извършване на санитарна сеч има множество малки пътечки. Някои от тях не са отразени на картата. Има и пътеки от животни, които трудно личат поради неизползваемостта им. Има и козовози.
Хидрография	Беден на водни обекти район. В района на финала има вода за пиене.
Растителност	Разнообразна широколистна и иглолистна растителна покривка, варираща във всичките видове проходимост. Подрастът в гората е предимно от глог. 30% открити площи. Почти всички поляни на картата са напълно проходими. Поради извършваната сеч има останала листна маса и клони, което затруднява бягането.
Стартов интервал	2 минути
Разстояния	Паркинг – Финал: 0 м. Финал – Старт: 700 м. Старт – точка К: 0 м. Последна КТ – Финал: 120 м.
Информация	В района на финала има бюфет.

Технически данни за маршрутите

Група	Дължина, м.	Брой КТ	Група	Дължина, м.	Брой КТ
M10	1200	5	Ж10	1200	5
M12	2000	9	Ж12	1700	8
M14	2800	10	Ж14	2400	10
M16	3800	13	Ж16	3300	11
M18	4200	14	Ж18	4000	13
M21E	5200	17	Ж21E	4600	15
M35	4600	15	Ж35	4000	13
M45	4200	14	Ж45	3300	11
M50	3800	13	Ж50	2900	11
M55	3700	11	Ж55	2900	11
M60	3700	11	Ж60	2800	10
M65	3300	12	Ж65	2400	10
M70	2900	12			
M75	2900	12	OPEN	2700	9

ТЕРЕН



Схема за точкуване за отборното класиране на клубовете:

Точкуването ще става по следната схема:

По брой завършили състезатели в група. Напр. Ж12-б завършили-1 място-6т., второ място-5т.,.....6 място-1т.

М/Ж 10 и OPEN не участват в отборното класиране. Награждаването е общо от двата дни.

Чистота

Молим отпадъците да не се изхвърлят извън определените за това места. Нека запазим природата ни чиста!

ВАЖНО!

Краен срок за попълване на поименните заявки - 22.05.2023 23:59:59.

Състезателите трябва да имат предсъстезателен медицински преглед и застраховка "Злопоука". Паркирайте на обозначените места!

Състезателите без предсъстезателен медицински преглед, СТАРТИРАТ НА СВОЯ ОТГОВОРНОСТ!

Организаторите си запазват правото на промени.

ЗАПОВЯДАЙТЕ И УСПЕШЕН СТАРТ! 😊

