

THREE HILLS CLUB
Veliko Turnovo



Tel: +359 888 546 192
E: skothreehillsclub@gmail.com



Novakov Energy
Consulting



БЮЛЕТИН 2

ЗА СЪСТЕЗАНИЯ ПО СПОРТНО ОРИЕНТИРАНЕ
3-то ИЗДАНИЕ НА КУПА "ТЪРНОВО" и
СПРИНТОВА КУПА "ЦАРЕВЕЦ"

Организатор	СКО "Трите хълма" Велико Търново, БФО Община Велико Търново	
Съдийски състав	Главен ръководител - Данита Карталова Главен съдия - Красимир Данаилов Секретар - Димитричка Карачорова Технически ръководител - Георги Карталов Контролен съдия - Калин Карачоров Времеизмерване - Милен Маринов Техническа бригада - Тодор Пеев	
Време и място	17 - 19 март (петък, събота и неделя) 2023 Състезателен център - хотел „Лесопарка“ - град Лясковец GPS 43° 5'55.60"N 25°42'35.13"E	
Програма	<u>17 март 2023(петък)</u>	17:00 - Секретариата ще работи на мястото на финала Парк Света гора GPS 43°04'34.1"N 25°38'43.3"E 19:00 - старт нощна дистанция Пролог
	<u>18 март 2023(събота)</u>	09:30 - Секретариата ще работи на мястото на финала за 1 спринт, квартал Асенов - Мавриков мост GPS - 43°05'16.4"N 25°39'15.3"E 11:00 - 1 старт спринт - купа Царевец 15:00 - 2 старт спринт - купа Царевец 16:30 - награждаване от Спринтова купа- на място на финала, крепост Царевец. GPS - 43°04'57.2"N 25°39'01.4"E
	<u>19 март 2023(неделя)</u>	09:00 - Секретариата ще работи на мястото на финала Хижа Божур GPS - 43°07'22.6"N 25°38'43.8"E 11:00 - старт удължена средна дистанция Купа Търново 2 ден 13:00 - награждаване за Купа Търново

Класиране и награди | Класирането е лично - по сбора на времената от двата спринтови старта за Купа Царевец. Отделно класиране за Купа Търново. Отборно за Купа Търново. Нощният пролог - всеки завършил получава сувенирна награда.
Класиралите се на първите три места, ще бъдат наградени.

Технически характеристика на районите

Техническа характеристика	НОЩНА ДИСТАНЦИЯ - 17 МАРТ 2023 (Петък) GPS 43°04'34.1"N 25°38'43.3"E
Карта	Парк Света Гора, Мащаб 1:5000 х-5 м. По стандартите на ЙОФ. ISSOM 2017. Изработена от Георги Карталов, <u>Благой Стефанов</u> , Иван Сираков. Обновена февруари 2023 от Георги Карталов. Картите ще бъдат запечатани в пликове. Описанията ще бъдат отпечатани на лицевата страна на картата. Няма да има допълнително на старта. Размер на картния лист - А 4.
Релеф	От средно до силно пресечен, на места малки теренни форми - дупки, окопи, канавки. На определени части от картата има скални откоси и скални образувания, на места до 6-7 метра.
Пътна мрежа	Силно развита - има пътища и пътеки от всички категории.
Растителност	Варира от силно до слабо проходима. Предимно широколистна гора. На места иглолистни насаждения, обрасли с подраст.
Хидрография	Беден на водни обекти район.
Стартов интервал	1,2 минути
Друга информация	Състезателен център - Финал 10 км Финал - Старт 0 м Последна КТ - Финал : 30 м. Паркинг - финал 0 метра

Технически данни за маршрутите

Група	Дължина	Брой КТ	СИ
Оpen 1 (M20, M21, M35)	3000	16	170
Оpen 2 (W20, W21, W35, M40, M45)	2800	17	165
Оpen 3 (W40, W45, M50, M55)	2500	15	155
Оpen 4 (W 14, W50, W55, M14, M60, M65)	1900	11	75
Оpen 5 (W16, W18, M16, M18)	2600	16	140
Оpen 6 (W12, W60+, M12, M70+)	1600	10	60

Парчета от картата нощна дистанция



Техническа характеристика СПРИНТОВА ДИСТАНЦИЯ 1 СТАРТ - 18 МАРТ 2023 (събота)
GPS - 43°05'16.4"N 25°39'15.3"E

Карта Квартал Асенов , Мащаб 1:4000 х-2.5 м. По стандартите на ЙОФ. Изработена от Георги Карталов 2022. Картите ще бъдат запечатани в пликове. Описанията ще бъдат отпечатани на лицевата страна на картата. Ще има и отделно на старта Размер на картата - А 4

Релеф От равнинен до средно пресечен, с обли теренни форми.

Пътна мрежа Добре развита, има пътища и пътеки от всички категории.

Растителност Варира от силно до слабо проходима.

Хидрография Беден на водни обекти район. През картата преминава река Янтра. Пресичането и да става само на определените за това места - по мостовете.

Стартов интервал 1минута

Друга информация Състезателен център - Финал 11 км

Финал - Старт 600 м 10 мин

Последна КТ - Финал : 30 м.

Паркинг - финал 0 метра

На финала няма вода. В близост има чешма - 700 метра.

Старта на 10 годишните се намира до финала!

Технически данни за маршрутите

Група	Дължина	Брой КТ	Сборно изкачване	Група	Дължина	Брой КТ	Сборно изкачване
М10	600	3	25	Ж10	600	3	25
М12	1300	12	40	Ж12	1300	12	40
М14	1700	16	40	Ж14	1400	13	40
М16	2000	18	45	Ж16	1700	16	40
М18	2600	20	55	Ж18	2000	18	45
М21	2600	20	55	Ж21	2200	17	45
М35	2600	20	55	Ж35	2200	17	45
М45	2100	17	45	Ж45	1700	16	40
М55	2000	18	45	Ж55	1400	13	40
М65	1400	13	40	Ж65	1400	13	40
М75	1300	12	40				
Къс лесен Open 1	1300	12	40	Къс труден Open 2	2000	18	45

Парчета от картата 1 спринт



Техническа характеристика	СПРИНТОВА ДИСТАНЦИЯ 2 СТАРТ - 18 МАРТ 2023 (събота) GPS - 43°04'57.2"N 25°39'01.4"E
Карта	Царевец, Мащаб 1:3000 х-2.5 м. По стандартите на ЙОФ. Изработена от Георги Карталов 2018, обновена февруари 2023. Картите ще бъдат запечатани в пликове. Описанията ще бъдат отпечатани на лицевата страна на картата. Ще има и отделно на старта. Размер на картата - А 4
Релеф	От средно до силно пресечен, с обли теренни форми. На определени части от картата изобилства от скални стени (развалини) и скални откоси. ЗАБРАНЕНО Е БЯГАНЕТО ПО ТЯХ!
Пътна мрежа	Средно развита, има пътища и пътеки от всички категории.
Растителност	Варира от силно до слабо проходима. Разнообразна паркова растителност.
Хидрография	Беден на водни обекти район.
Стартов интервал	1 минути
Друга информация	Състезателен център - Финал 11 км Финал - Старт 0 м Последна КТ - Финал : 30 м. Паркинг - финал 500 метра На финала има тоалетни. Старта на 10 годишните е същия!

Технически данни за маршрутите

Група	Дължина	Брой КТ	Сборно изкачване	Група	Дължина	Брой КТ	Сборно изкачване
М10	600	5	5	Ж10	600	5	5
М12	1100	14	40	Ж12	1100	14	40
М14	1250	18	55	Ж14	1160	18	45
М16	1300	19	55	Ж16	1250	18	55
М18	1320	21	60	Ж18	1300	19	55
М21	1500	24	85	Ж21	1500	24	85
М35	1500	24	85	Ж35	1320	21	60
М45	1320	21	60	Ж45	1300	19	55
М55	1250	18	55	Ж55	1160	18	45
М65	1160	18	45	Ж65	1160	18	45
М75	1100	14	40				
Къс лесен Open 1	1100	14	40	Къс труден Open 2	1250	18	55

Парчета от картата 2 старт спринт



Техническа характеристика	СРЕДНА ДИСТАНЦИЯ 3 ДЕН – 19 МАРТ 2023 (неделя) GPS – 43°07'22.6"N 25°38'43.8"E
Карта	Бейова гора, Мащаб 1:7500 х-5 м. По стандартите на ЙОФ. Изработена от Георги Карталов декември 2023. Картите ще бъдат запечатани в пликове. Описанията ще бъдат отпечатани на лицевата страна на картата. Ще има и отделно на старта. Размер – А 4.
Релеф	От равнинен до средно пресечен, обли теренни форми – връхчета, дупки, и понори. На определени части от картата изобилства от камъни, скални откоси и скални образувания.
Пътна мрежа	Средно развита, има пътища и пътеки от всички категории.
Растителност	Варира от силно до слабо проходима. Предимно широколистна гора. На места иглолистни насаждения, обрасли с подраст.
Хидрография	Беден на водни обекти район.
Стартов интервал	1-2 минути
Друга информация	Финал – Старт 50 м Последна КТ – Финал : 40 м. Паркинг – финал 0 метра Старта на 10 годишните е същия! На финала ще има Бюфет!!! Скара, салатата, чай, кафе и сладкиши.

Технически данни за маршрутите

Група	Дължина	Брой КТ	Сборно изкачване	Група	Дължина	Брой КТ	Сборно изкачване
М10	930	4	20	Ж10	930	4	20
М12	2300	10	40	Ж12	2300	10	40
М14	2600	12	100	Ж14	2500	12	65
М16	4200	18	130	Ж16	3400	17	120
М18	4400	15	165	Ж18	4200	18	130
М20	4750	19	205	Ж20	4400	18	190
М21	5900	21	220	Ж21	4750	19	205
М35	4750	19	205	Ж35	4400	18	190
М40	4400	18	190	Ж40	4200	18	130
М45	4400	15	165	Ж45	3400	17	120
М50	3400	17	120	Ж50	3000	15	95
М55	3400	17	120	Ж55	3000	15	95
М60	3000	15	95	Ж60	2600	12	100
М65	2600	12	100	Ж65	2500	12	65
М70	2500	12	65	М 75	2500	12	65
Къс лесен Оpen 1	2300	10	40	Къс труден Оpen 2	2600	12	100

Парчета от картата 3 ден средна дистанция

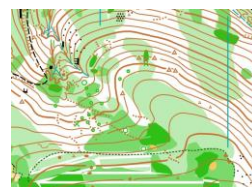
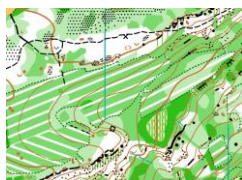


Схема на районите на състезанието



Обзорна схема средна & Overview map middle - 19.03.2023



Обзорна схема спринт & Overview map sprint - 18.03.2023

