



## ПОКАНА

**ДЪРЖАВНО ПЪРВЕНСТВО ПО ОРИЕНТИРАНЕ ЗА  
МЪЖЕ И ЖЕНИ 20-21 ГОДИНИ**

**ДЪЛГА ДИСТАНЦИЯ И ЩАФЕТИ**

**СЪРНИЦА, БЪЛГАРИЯ**

**02 - 03 ОКТОМВРИ 2021**

**ОРГАНИЗАТОР** БЪЛГАРСКА ФЕДЕРАЦИЯ ПО ОРИЕНТИРАНЕ  
СКО ТРИТЕ ХЪЛМА ВЕЛИКО ТЪРНОВО  
Контакт: [skothreehillsclub@gmail.com](mailto:skothreehillsclub@gmail.com)

**СЪДИЙСКИ  
СЪСТАВ** Главен съдия - Красимир Данаилов  
Технически ръководител - Георги Карталов  
Контролен съдия БФО - Тодор Пеев  
Секретар - Димитричка Карачорова  
Оператор SportIdent - Костадин Койнов  
Ръководител ТТ - Калин Карачоров  
Финал - Иван Анастасов  
Старт - Красимир Данаилов

**КОГА И КЪДЕ** 02-03 Октомври (Събота, Неделя)  
Състезателен център - град Сърница, България

01 Октомври 2021 (Петък)	Моделно бягане от 15:00 - 18:00 часа
02 Октомври 2021 (Събота)	10:00 - Старт Щафети 13:00 - награждаване
03 Октомври 2021 (Неделя)	09:30 - Старт Дълга дистанция 13:00 - награждаване на победителите
	Мъже и Жени 20, 21

**ВЪЗРАСТОВИ  
ГРУПИ  
ПРАВО НА  
УЧАСТИЕ**

До стартовете на Държавното първенство се допускат редовно картотекирани състезатели, представители на клубове, членове на БФО за 2021г. Състезатели неотговарящи на тези условия , няма да бъдат допускани до участие

**ЗАЯВКИ И  
СРОКОВЕ**

Краен срок за заявка:  
**23.09.2021 на сайта на БФО**

**ПЛАЩАНИЯ**

След края на срока за заявки ще бъдат издадени фактури на всички клубове, заявили участие в Държавното първенство. Плащането да става по банков път (към сметката на БФО).

Българска Федерация по Ориентиране  
ЕИК: 121213748

Бул. Васил Левски 75, София  
IBAN: BG41 2601 7940 1001 2446 01  
BIC: BPBIBGSF

Банка: Юробанк и Еф Джи кл. София  
МОЛ: Костадин Новаков

**СТАРТОВИ  
ТАКСИ**

М, Ж 20-21 дълга дистанция 10 лева на старт

М, Ж 20, 21 щафети 30 лева на щафета

**КЛАСИРАНЕ И  
НАГРАДИ**

Състезателите, класирали се на първите три места в отделните дистанции на държавното първенство, ще бъдат наградени с медали.

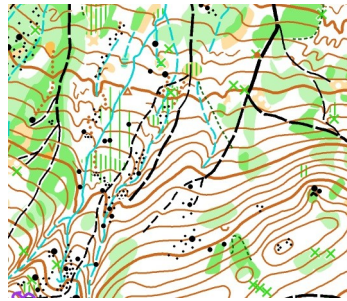
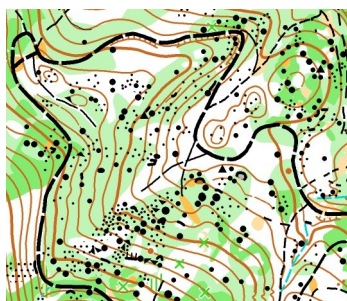
## ТЕХНИЧЕСКА ХАРАКТЕРИСТИКА

### КАРТА

По стандартите на ЙОФ  
мащаби 1:15000, 1:10000, х-5.

Изработено от Георги Карталов Януари 2021 -  
Септември 2021. От средно до силно пресечен терен на  
места камъни, скали и скални образувания.

Преобладава иглолистна гора с висока скорост на  
проходимост, на места стари сечища обрасли с подраст  
от трева . Има пътища и пътеки от всички категории.  
Беден на водни обекти район.



Novakov Energy  
Consulting