



# БЪЛГАРСКА ФЕДЕРАЦИЯ ОРИЕНТИРАНЕ



ОРИЕНТИРАНЕ В БЪЛГАРИЯ

С ПОДДРЕПАТА НА ИВАЙЛО ИВАНОВ, ФИРМА „ИЛИНА“, КОСТАДИН  
НОВАКОВ И ЦВЕТАН ТОДОРОВ

## БЮЛЕТИН 2

ЗА УЧАСТИЕ В ЛАГЕР ЗА НАЧИНАЕЦИ И МЛАДИ СЪСТЕЗАТЕЛИ

МЖ 10, 12, 14, 16, 18

*01 – 05 април*

Хотел „Перла“ Златни пясъци - ЛОКАЦИЯ

### ПРОГРАМА:

- 01.04 Понеделник** - 12.00-14.00ч. пристигане, настаняване  
- 15.30ч. старт - Тренировка №1, Златни п-ци
- 02.04 Вторник** - 09.30ч. старт - Тренировка №2, комплекс Изворите  
- 15.30ч. старт - Тренировка №3, Златни п-ци
- 03.04 Сряда** - 09.30ч. старт - Тренировка №4, Морска градина – Варна - спринт  
- 15.30ч. старт - Тренировка №5, Златни п-ци
- 04.04 Четвъртък** - 10.00ч. старт - Тренировка №6, с. Батово - **ЩАФЕТА**  
- 15.30ч. старт - Тренировка №7, Златни п-ци
- 05.04 Петък** - 09.30ч. старт - Тренировка №8, Златни п-ци, обяд и отпътуване

За всички дни:

08.00. **Закуска в хотела-ресторант**

12.30ч. **Обяд - кетъринг, може да се консумира в ресторант**

18.30ч. **Вечеря - кетъринг може да се консумира в ресторант**

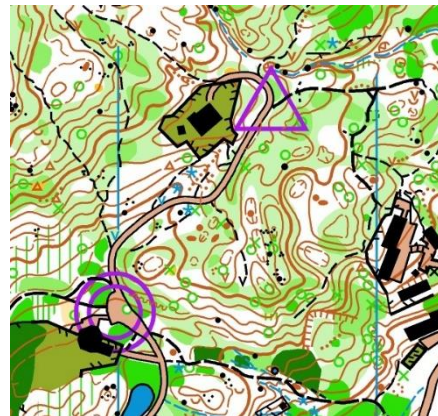
- ☛ вечерни дискусии на теми с теоретична насоченост и анализи свързани с ориентирането ще бъдат конкретизирани на място.

## ТЕХНИЧЕСКА ИНФОРМАЦИЯ

**01.04, понеделник следобед**, 15.30ч. старт Тренировка №1, Златни п-ци, място на [финала](#). До финала състезателите имат възможност да отидат пеш с карта от хотела. От хотела до финала – 1км. Финал – старт – 300м.

Маршрути – Вл. Атанасов

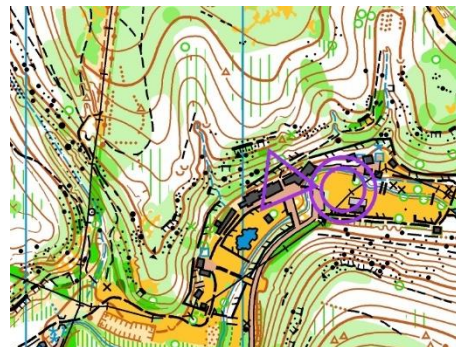
Маршрут	км	КТ	Мащаб
Лесен	1.2	6	1: 7500
Къс – жени	2.0	7	1: 7500
Къс – мъже	2.0	8	1: 7500
Среден – жени	2.7	13	1: 7500
Среден – мъже	2.9	14	1: 7500
Дълъг – жени	3.4	15	1: 7500
Дълъг – мъже	3.7	17	1: 7500



**02.04, вторник сутрин**, - 09.30ч. старт - Тренировка №2, к-кс Изворите, място на [финала](#), 36 км от хотела, 40 мин. с кола. Финал – старт 150 м.

Маршрути – Вл. Атанасов

Маршрут	км	КТ	Мащаб
Лесен	2.0	8	1: 7500
Къс – жени	2.3	11	1: 7500
Къс – мъже	2.4	10	1: 7500
Среден – жени	2.6	10	1: 7500
Среден – мъже	2.9	11	1: 7500
Дълъг – жени	4.8	15	1: 10 000
Дълъг – мъже	5.7	19	1: 10 000

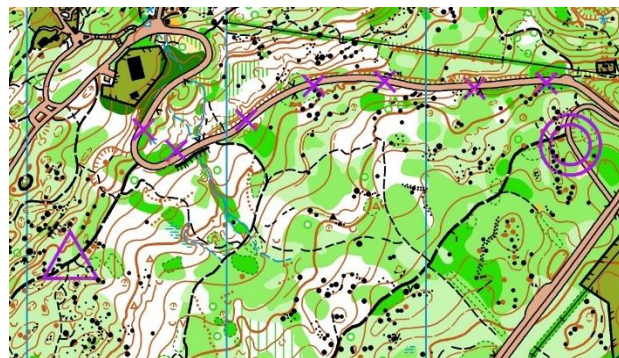


**02.04, вторник следобед**, - 15.30ч. старт - Тренировка №3, Златни п-ци, място на [финала](#) .

Финал – старт 1км, 60 сб. Изкачване. До старта състезателите отиват с карта от Финала, без маркировка!

Маршрути – Иван Сираков

Маршрут	км	КТ	Мащаб
Лесен	1.8	6	1: 7500
Къс – жени	2.2	8	1: 7500
Къс – мъже	2.4	9	1: 7500
Среден – жени	2.7	12	1: 7500
Среден – мъже	2.8	12	1: 7500
Дълъг – жени	3.6	13	1: 7500
Дълъг – мъже	3.8	13	1: 7500
БОНУС маршрут- circle *	2.2	12	1: 7500



\* без компас, без пътна мрежа

**03.04, сряда сутрин, 09.30ч.** старт - Тренировка №4, Морска градина - Варна, място на [финала](#). Северно и в близост до Финала е Синя зона.

[Място](#) за свободно паркиране, разстояние до финала 500-700м.

Финал – старт 80 м.

Маршрути – Вл. Атанасов

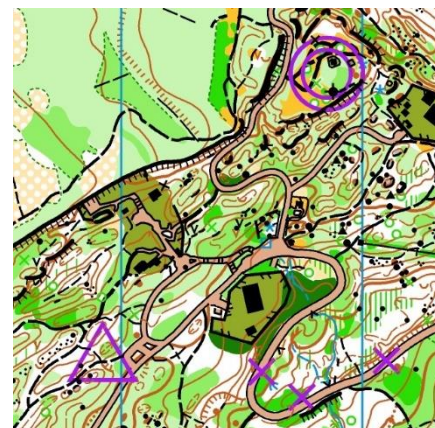


Маршрут	км	КТ	Мащаб	Особености
Лесен	1.2	11	1: 4000	не
Къс – жени	1.5	15	1: 4000	
Къс – мъже	1.5	17	1: 4000	
Среден – жени	1.9	17	1: 4000	„прозорци“
Среден – мъже	2.0	17	1: 4000	„прозорци“
Дълъг – жени	2.5	20	1: 4000	„прозорци“
Дълъг – мъже	2.9	26	1: 4000	„прозорци“

**03.04, сряда следобед, 15.30ч.** старт - Тренировка №5, Златни п-ци, място на [финала](#).

Финал – старт 500м

Маршрути – Иван Сираков



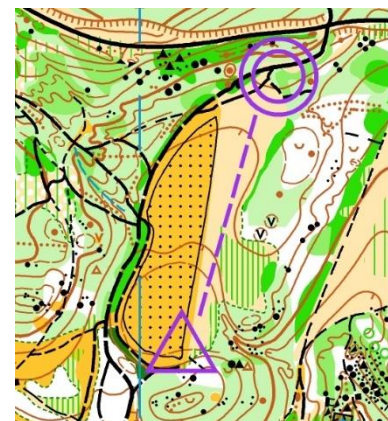
Маршрут	км	КТ	Мащаб
Лесен	1.6	7	1: 5000
Къс – жени	1.7	9	1: 5000
Къс – мъже	1.7	9	1: 5000
Среден – жени	2.6	15	1: 5000
Среден – мъже	2.6	15	1: 5000
Дълъг – жени	2.9	19	1: 5000
Дълъг – мъже	3.0	19	1: 5000
БОНУС маршрут-коридор *	1.8	5	1: 5000

\* ширина на коридора 30 м

**04.04, четвъртък сутрин, 10.00ч.** старт - Тренировка №6, с.

Батово – [ЩАФЕТА, 3 поста](#), място на [финала](#). 22 км, 25 мин. с кола от хотела

Маршрути – Вл. Атанасов



Маршрут	км	КТ	Мащаб
Лесен	1.5-1.6	7	1: 7500
Къс	2.1-2.3	10	1: 7500
Среден	3.2-3.4	13-14	1: 7500
Дълъг	4.2-4.4	16	1: 7500

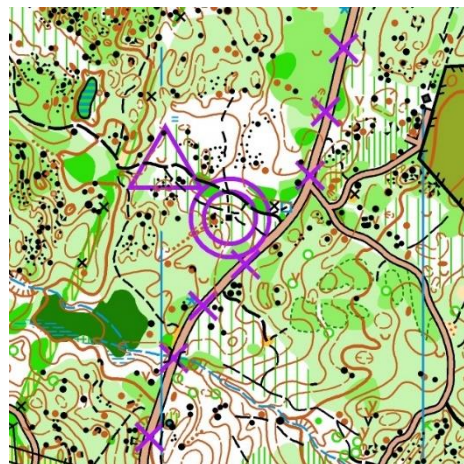
**СРОК ЗА ПОИМЕННИ ЗАЯВКИ** за щафети по постове и СИ чип до СРЯДА 03.04 - **14.00ч.** в [сайта на БФО](#).  
 Трябва да заявите и състезателите, които са в непълни щафети за съответната възрастова група. Тези състезатели ще бъдат комбинирани служебно със състезатели от други отбори.

**04.04. четвъртък следобед**, 15.30ч. старт - Тренировка №7, Златни п-ци, място на [финала](#).  
**Важно!** Отборите отиват до финала пеш от хотела 1400м! Няма подходящо място за паркиране.

Финал – старт 50 м

Маршрути – Иван Сираков

Маршрут	км	КТ	Мащаб
Лесен	1.7	7	1: 7500
Къс – жени	2.4	9	1: 7500
Къс – мъже	2.6	9	1: 7500
Среден – жени	2.9	14	1: 7500
Среден – мъже	2.9	14	1: 7500
Дълъг – жени	3.0	16	1: 7500
Дълъг - мъже	3.3	15	1: 7500
БОНУС маршрут-коридор *	1.8	7	1: 7500



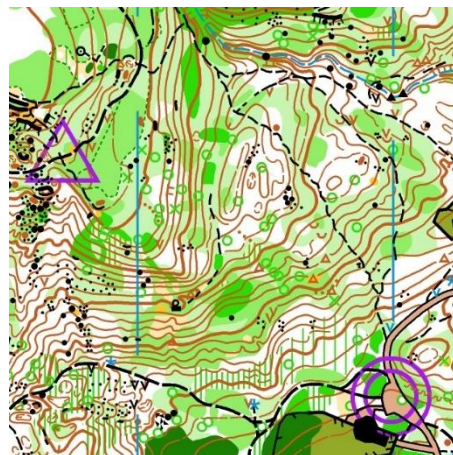
\*ширина на коридора 30 м

**05.04, петък сутрин**, 09.30ч. старт - Тренировка №8, Златни п-ци, място на [финала](#)

От Финала до старта 800 м , сборно изкачване 100м.

Маршрути – Иван Сираков

Маршрут	км	КТ	Мащаб
Лесен	1.5	7	1: 7500
Къс – жени	1.7	9	1: 7500
Къс – мъже	1.8	9	1: 7500
Среден – жени	3.1	14	1: 7500
Среден – мъже	3.0	15	1: 7500
Дълъг – жени	3.6	17	1: 7500
Дълъг - мъже	3.6	16	1: 7500



#### Допълнителна информация:

Всички тренировки ще бъдат с поставени **контролни знаци и sportident**. Описания и сигнатури са отпечатани на картата, не е налично допълнително описание. Всеки състезател стартира в минутата си от стартовия списък за конкретната тренировка. За щафетата отборите са без номера, ръководителите на отборите предварително получават картите и ги раздават на състезателите, които до момента на стартиране нямат право да гледат картата и я държат в ръка навита на руло.



За контакти: Владимир  
 Атанасов  
 0897 408566  
[scobegun@abv.bg](mailto:scobegun@abv.bg)